

The Masterpiece

by Bredel

SPX *32*

Bredel



EL CONCEPTO SPX

El lanzamiento de la gama Bredel SPX, con tecnología patentada, significó la introducción de un nuevo concepto en bombas peristálticas de alta presión. La simplicidad, fiabilidad y facilidad de mantenimiento de este concepto único de bomba peristáltica son su garantía de un coste de

operación excepcionalmente bajo. Mas de 65.000 bombas peristálticas Bredel están actualmente en el mercado resolviendo los mas complicados problemas de manejo de fluidos. Las bombas Bredel bombean hasta 80 m³/h a presiones de hasta 16 bar.

POR QUÉ LA BOMBA PERISTÁLTICA INDUSTRIAL ES EL TIPO DE BOMBA CON MAYOR CRECIMIENTO MUNDIAL?

Cientos de miles de usuarios han comprobado que no existe otra solución de bombeo mas fiable y duradera que una bomba Bredel. La simplicidad de su principio de funcionamiento es imbatible.

- De fácil instalación y operación sencilla, incluso para trabajo continuo. Sin cierres, sin válvulas, empaquetaduras, pistones o estatores, y sin impulsores en contacto con el fluido, eliminan cualquier riesgo de fugas, bloqueos, corrosión o desgaste.
- Bombean sin problemas lodos abrasivos, ácidos corrosivos, fluidos conteniendo gases y sensibles al cizallamiento o líquidos con alta viscosidad y densidad.
- Al ser reversibles, el sistema puede vaciarse fácilmente y cualquier atasco en la línea de aspiración puede ser eliminado inmediatamente.
- El caudal es directamente proporcional a la velocidad de la bomba e independiente de las presiones de aspiración o descarga y de la viscosidad del fluido, lo que la dota de excepcional capacidad dosificadora
- La bomba Bredel no precisa de fluido en el interior de la manguera para su lubricación o refrigeración, puede funcionar en seco indefinidamente, sin sufrir ningún daño. Es autocebante hasta un vacío de 0,95 bar (0,05 bar de presión absoluta)
- Las bombas Bredel son higiénicas, fáciles de limpiar y precisan de un escaso y sencillo mantenimiento.
- Es la única bomba de desplazamiento positivo en la que no existe contacto entre el cuerpo de bomba y el fluido bombeado al estar éste contenido en el interior de la manguera.
- El secreto de las bombas Bredel consiste en su manguera finamente mecanizada, fabricada en caucho natural (NR), EPDM, CSM (Hypalon®) o BUNA N (NBR), material internacionalmente aprobado para aplicaciones alimentarias.

Reduzca sus costes de funcionamiento:

LAS NUEVAS SPX25 Y SPX32.

Bredel expande de nuevo su gama, aplicando su diseño patentado de accionamiento directo a los nuevos tamaños SPX25 y SPX32. Combina todas las ventajas de la bomba eje libre con las de los diseños monoblock

El rotor está soportado con dos rodamientos en un robusto tambor. La peculiaridad de este diseño consiste en que los rodamientos absorben equilibradamente las fuerzas producidas en la bomba, mientras que una bomba monoblock se apoya sobre los rodamientos del reductor. Con el acoplamiento directo se eliminan la necesidad de acoplamiento flexible, de alineación y de bancada. Ello significa facilidad de instalación, mantenimiento simplificado y, por lo tanto, costes reducidos.



En conformidad con normas EHEDG y ATEX

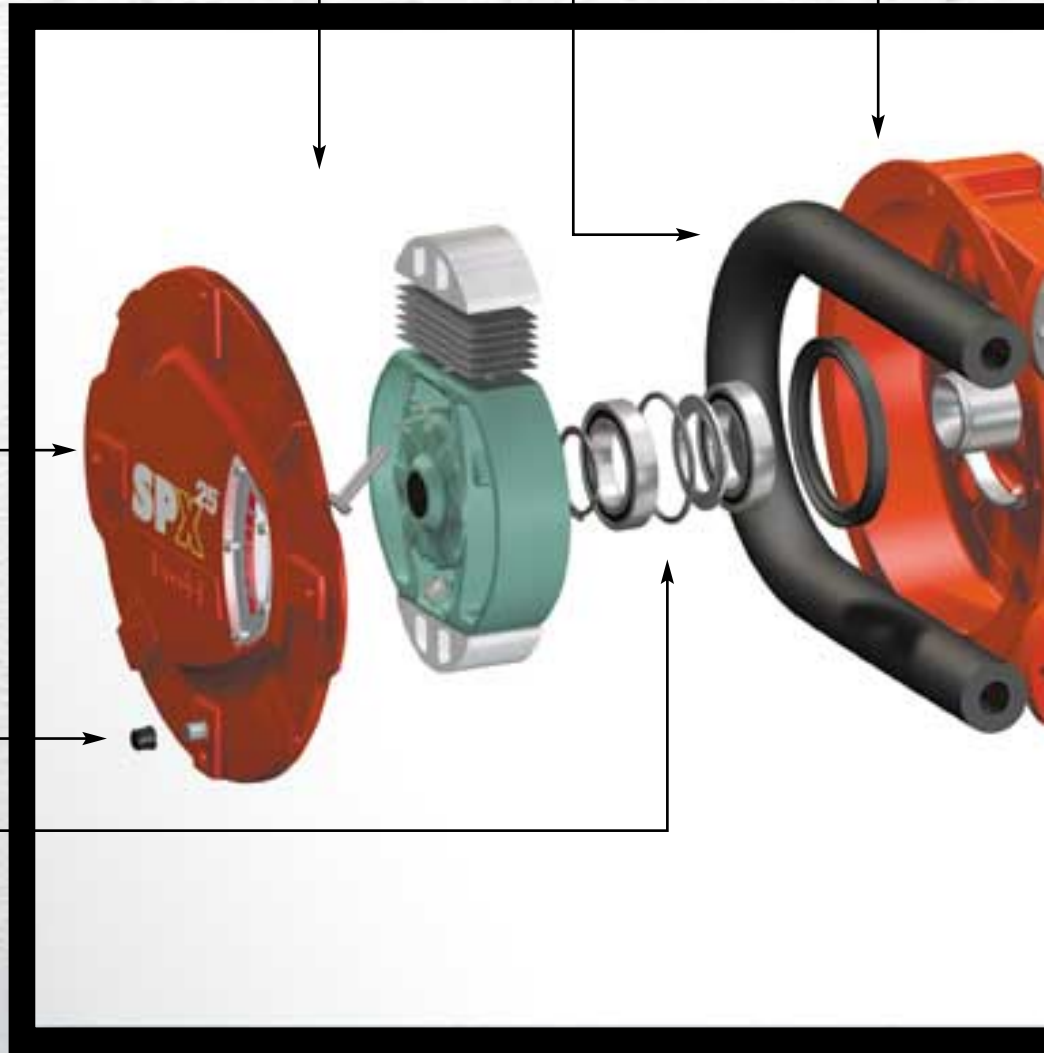
Cambio de manguera mas rápido y estanqueidad mejorada

Reductor totalmente protegido contra fugas

Facilidad de mantenimiento: tapa frontal con solo 4 tornillos, fácil acceso a calces

Drenaje de la carcasa

El rotor está enteramente soportado por sus propios rodamientos



Una obra de arte. Observe su g

VENTAJAS COMPARATIVAS	EJE LIBRE	MONOBLOCK	ACOPLAMIENTO DIRECTO SPX
Facilidad de mantenimiento	✓	✓	✓
Protección al reductor - retén en carcasa de bomba	✓	✓	✓
Fiabilidad - rodamientos en carcasa de bomba	✓	✓	✓
Ahorro de espacio	✓	✓	✓
Instalación rápida - alineamiento innecesario	✓	✓	✓
TOTAL	3	2	5

Las bombas **SPX25** y **SPX32** montan un reductor coaxial al que se acopla el motor eléctrico. El reductor

encaja directamente en la bomba. Únicamente en este diseño existe una zona intermedia entre el cabezal de bombeo y el reductor que aísla los rodamientos de ambos y proporciona un aviso de fallo en el retén de lubricante evitando posibles y costosas averías en la bomba o en el reductor.

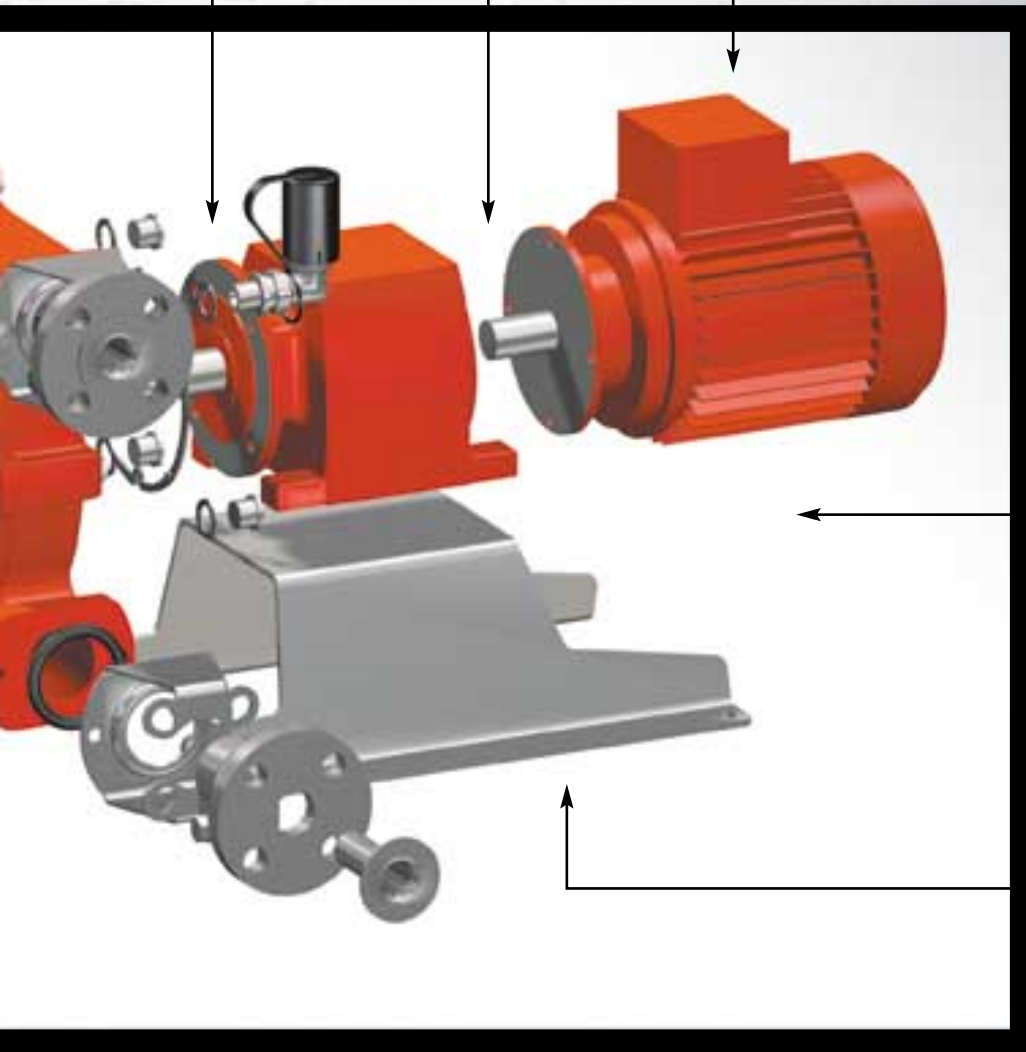
EL RETO PARA LOS INGENIEROS ... Y LA SOLUCIÓN BREDEL

Con el fin de ahorrar tiempo en la sustitución de la manguera, las bombas peristálticas industriales **SPX25**

Motor de acoplamiento directo

Alineación perfecta por diseño

Diseño compacto



Dos años de garantía

Soportes mejorados

enialidad, disfrute su simplicidad.

y **SPX32** están equipadas con bridas de conexión de fácil desmontaje y con abrazaderas muy accesibles. No se precisan herramientas especiales. El acceso a la carcasa de la bomba se facilita mediante la utilización de sólo cuatro tornillos. El rotor incluye un fusible mecánico que asegura evitar otros daños a la bomba o el motor en caso de rotura. El compacto soporte donde se instala el reductor, junto con el diseño de acoplamiento directo facilita la instalación y el mantenimiento de

la unidad. Se ha mejorado la resistencia a la corrosión del equipo y, por supuesto, cumple con todas las directrices de las normas ATEX y EHEDG.

En resumen, las nuevas **SPX25** y **SPX32** son bombas con un bajo coste de operación demostrable.



L A S N U E V A S S P X 3 2 Y S P X 2 5



Bredel

Bredel Hose Pumps B.V.

A member of the Spirax-Sarco Engineering Group

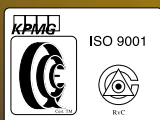
Sluisstraat 7, P.O. Box 47, NL-7490 AA Delden. The Netherlands.

Tel: +31 74 3770000. Fax: +31 74 3761175.

E-mail: hosepumps@bredel.com

Internet: www.bredel.com

29210375



Bredel: suministrador mundial de bombas peristálticas industriales. Aunque toda la información suministrada en este folleto ha sido cuidadosamente tratada, su contenido no podrá derivar en responsabilidades. Sujeto a cambios sin previo aviso. SPX y Bredel son marcas registradas.